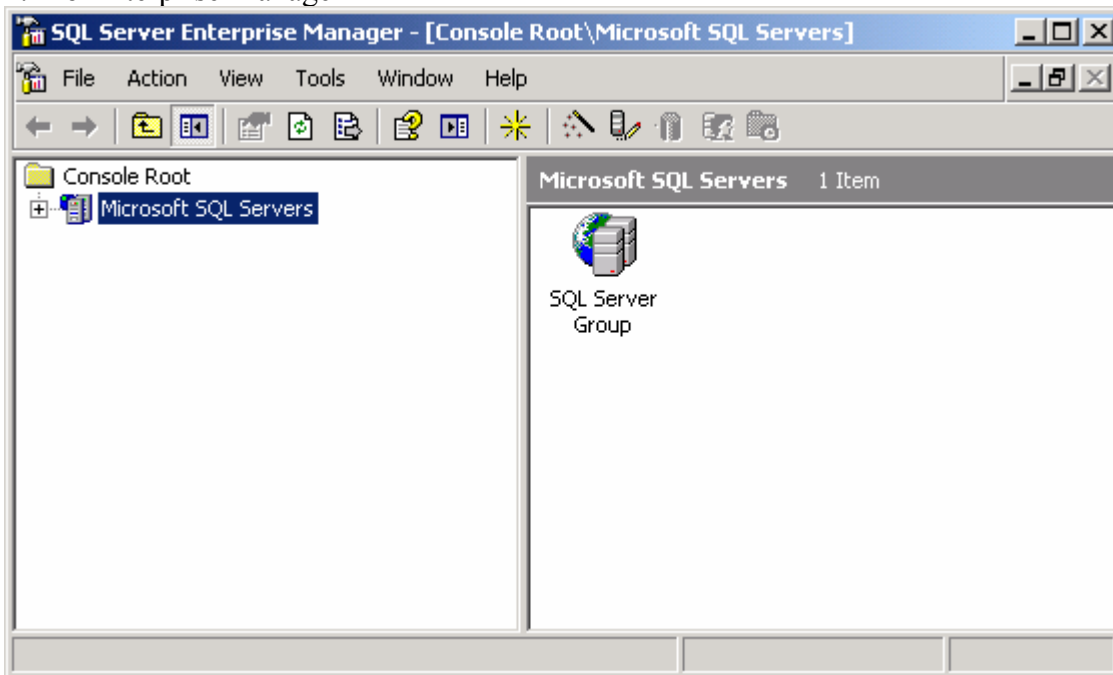


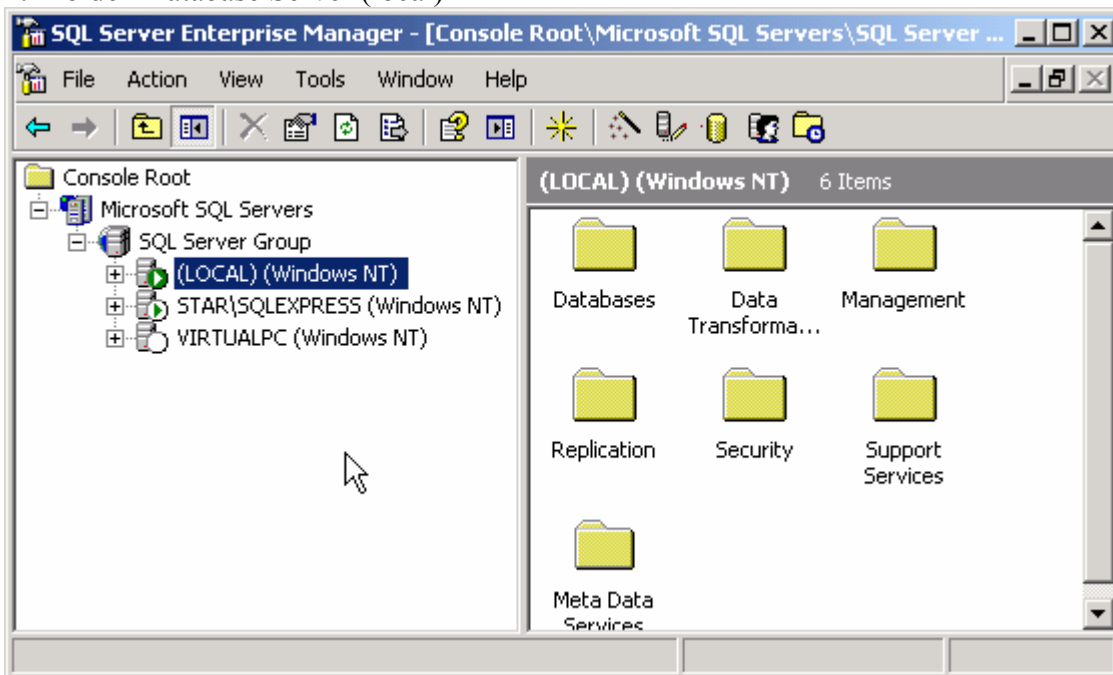
Hướng dẫn Attach Database bằng Enterprise Manager

Trước hết, bạn cần biết đường dẫn tệp Data (*.mdf), Log (*.ldf) của Database cần Attach. (bạn có thể download CSDL ví dụ từ <http://www.huudungle.net/?ID=131> rồi giải nén ra một thư mục trong máy tính của bạn). Sau khi có các tệp trên rồi, bạn hãy làm theo từng bước như sau

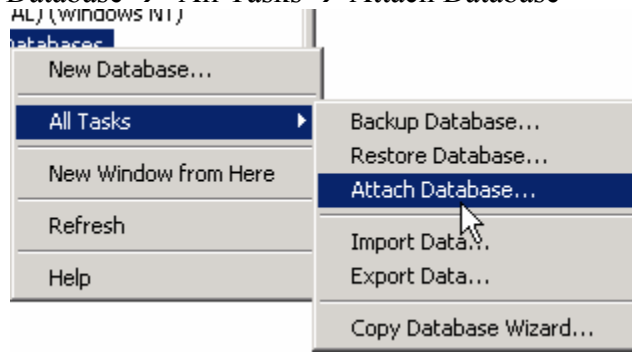
1. Mở Enterprise Manager



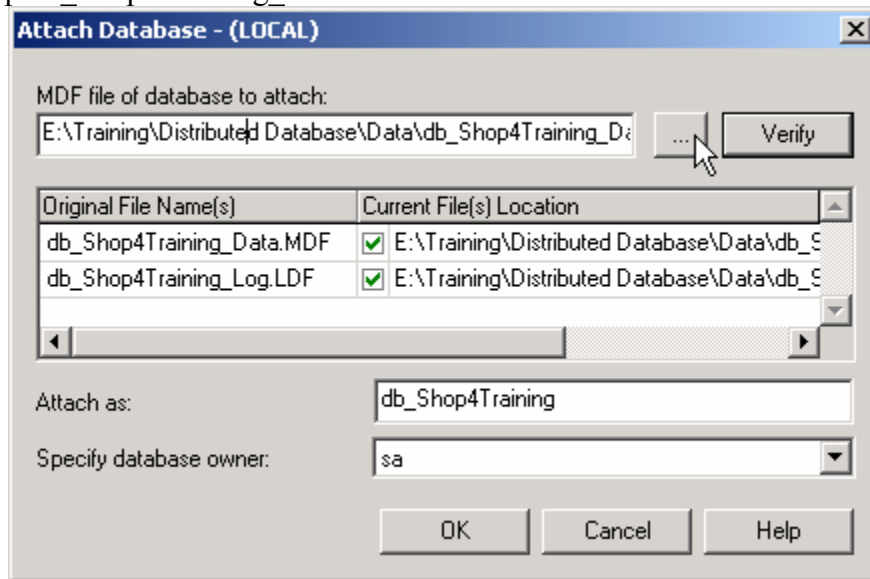
2. Mở đến Database Server (local)



3. Right Click vào mục Database → All Tasks → Attach Database



4. Chọn đến tệp db_Shop4Training_Data.mdf



5. Click OK