

Chương II: Hệ điều hành

I. Giới thiệu chung

1. Khái niệm.
 - Hệ điều hành là phần mềm hệ thống có chức năng điều khiển mọi hoạt động của hệ thống.
 - Các chức năng cơ bản:
 - Điều khiển hoạt động của các thiết bị phần cứng.
 - Quản lý hệ thống tài nguyên, tệp tin & lưu trữ dữ liệu trong máy tính.
 - Điều phối hoạt động cho các phần mềm khác.

2

2. Phân loại.

- Hệ điều hành đơn nhiệm:
Mỗi thời điểm chỉ thực hiện được 1 tác vụ, thường có giao diện dòng lệnh.
- Hệ điều hành đa nhiệm:
Mỗi thời điểm có thể thực hiện đồng thời nhiều tác vụ, giao diện đồ họa thân thiện.

3

II. MS DOS

1. Đặc điểm

- Là HĐH đơn nhiệm
- Hoạt động theo chế độ dòng lệnh (muốn yêu cầu máy tính làm gì, người dùng phải gõ vào các lệnh)
- Giao diện đơn giản
- MS = Microsoft
DOS = Disk Operating System
- Windows: Start → Run → gõ Cmd

5

2. Các loại lệnh

- MS DOS có 2 loại lệnh:
 - Nội trú: nạp sẵn vào bộ nhớ khi nạp HĐH
 - Ngoại trú: tồn tại dưới dạng các tệp tin trong ổ đĩa.
- Các tệp tin cần có của MS DOS:
 - Command.com
 - IO.sys, msdos.sys
 - Có thể có thêm: Config.sys, Autoexec.bat

6

3. Các lệnh hệ thống

- Cls:
- Date:
- Time:
- Ver:
- Prompt \$P|\$G|\$D|\$T|\$V|[xâu]

7

3. Các lệnh thư mục, tệp tin

- Tệp tin:
 - đơn vị tổ chức thông tin trên đĩa
 - Còn được gọi là File(s)
 - Tên có dạng: <tên>.<ext>
 - *.txt(text), *.dat, *.exe, *.com, *.doc, *.xls, *.ppt, ...
- Ổ đĩa:
 - 1 đĩa vật lý (HDD) có thể được chia thành nhiều phân vùng, mỗi phân vùng là 1 ổ đĩa logic.
 - Tên ổ đĩa: C:, D:, ...
 - ở mỗi ổ đĩa có 1 thư mục gốc: C:\, D:\,....
- Thư mục:
 - Dùng để phân cấp quản lý các tệp tin/thư mục khác
 - Còn được gọi là Folder(s), Directory

8

- Đường dẫn: (path)
 - Dãy tên
 - ổ đĩa:\<thư mục>\...\<tệp tin>
 - Cho biết nơi lưu trữ/địa chỉ của 1 thư mục/tệp tin

9

- Lệnh về thư mục:
 - MD [path]<tên thư mục>
 - CD [path][..][\]
 - RD [path]
 - Dir [path][file (*, ?)] [/p]/[w]/[a]

10

- Lệnh về tệp tin
 - Tạo tệp văn bản:
 - B1: Copy Con [path]\<file>
 - B2: soạn văn bản
 - B3: Ctrl + Z, Enter
 - Type [path]\<file>
 - Copy [source] [destination]
 - Ren [source] <new name>
 - Del [path][\file]

11

III. HĐH MS Windows

1. Giới thiệu chung

- Microsoft Windows là tên của các dòng phần mềm hệ điều hành của hãng Microsoft.
- Windows 3.1 – phiên bản Windows đa nhiệm ra đời năm 1992. Đến nay MS Windows đã có các phiên bản 95, 98, ME, 2000, XP, Vista, Windows 7

13

2. Khởi động và thoát khỏi Windows

- Khởi động: Power On
- Tắt máy: Shut Down
- Khởi động lại: Restart
- Đăng xuất: Log Off
- Tạm nghỉ (chờ): Stand By
- Ngủ đông: Hibernate

14

3. Desktop



- Các biểu tượng
- TaskBar
- SysTray
- Start Menu
- Thiết lập thông số

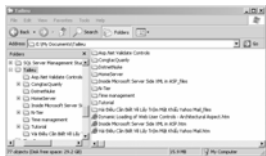
15

4. Hệ thống tệp tin

- Tệp tin (Files): là đơn vị tổ chức lưu trữ thông tin nhỏ nhất trong máy tính.
- Thư mục (Folder): là đơn vị tổ chức lưu trữ các tệp tin.
 - Ổ đĩa logic ~ thư mục gốc
 - Các thư mục có thể chứa thư mục con
 - Tệp tin được chứa trong thư mục.
- Đường dẫn: thể hiện chuỗi phân cấp thư mục <ổ đĩa>:\thư mục cấp 1\thư mục cấp 2\tệp tin
- Trong Windows, ta dùng Windows Explorer để quản lý tệp tin.

16

5. Thao tác với Windows Explorer

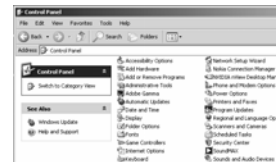


- Bật tắt Windows Explorer.
- Tạo thư mục.
- Sao chép tệp tin, thư mục.
- Tạo Shortcut
- Xóa, làm việc với Recycled Bin

17

6. Cấu hình cho Windows

- Sử dụng Control Panels
 - Start Menu
 - Settings
 - Control Panels



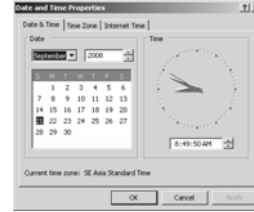
18

Cài đặt thông số màn hình



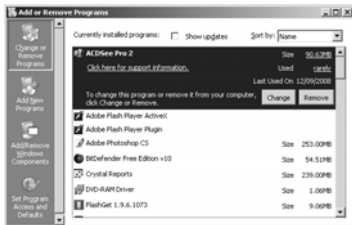
19

Cài đặt thời gian



20

Cài đặt phần mềm

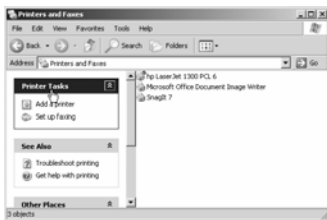


21

- Copy bộ cài đặt của phần mềm vào máy
- Chạy các file cài đặt: Setup.exe/ Install.exe/...
- Làm theo các hướng dẫn của chương trình cài đặt

22

Cài đặt máy in



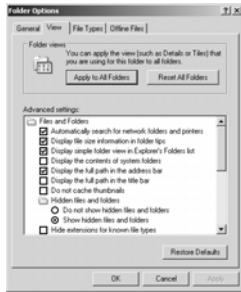
23

Cài đặt Font chữ

- Control Panels → Fonts
- Menu File → Install New Font
- Chuyển đến đường dẫn chứa Font
- Chọn các font cần cài đặt
- OK

24

Cấu hình Windows Explorer Control Panels → Folder Option



25

Câu hỏi

1. Shortcut là gì? Tạo, sử dụng như thế nào?
2. Các thao tác: tạo, đổi tên, sao chép, xóa thư mục/tệp tin.
3. Thuộc tính của thư mục/tệp tin dùng để làm gì, đặt/gỡ bỏ thuộc tính như thế nào?
4. Cách tìm kiếm (search) tệp tin trong Windows
5. Font chữ là gì? Cách cài đặt Font chữ mới cho Windows?
6. Driver phần cứng là gì, cách cài đặt.
7. Cách cài đặt, gỡ bỏ 1 phần mềm vào/khỏi Windows
8. Các phím tắt hữu dụng trong Windows.

26